

売地

東武東上線「鶴ヶ島」駅徒歩39分

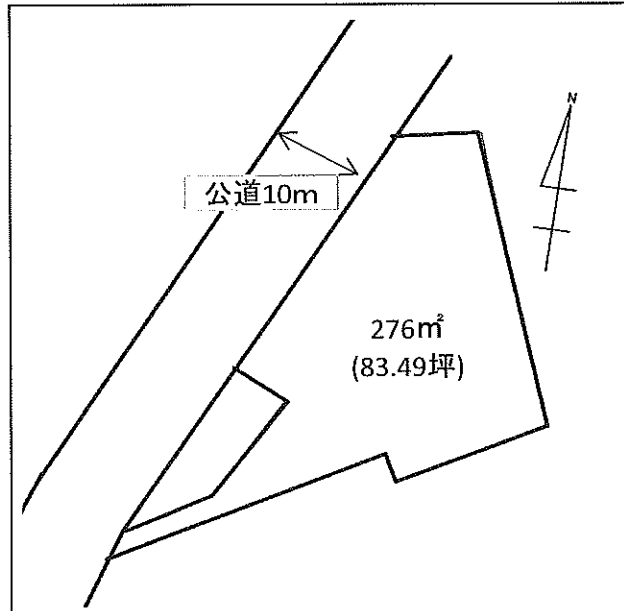
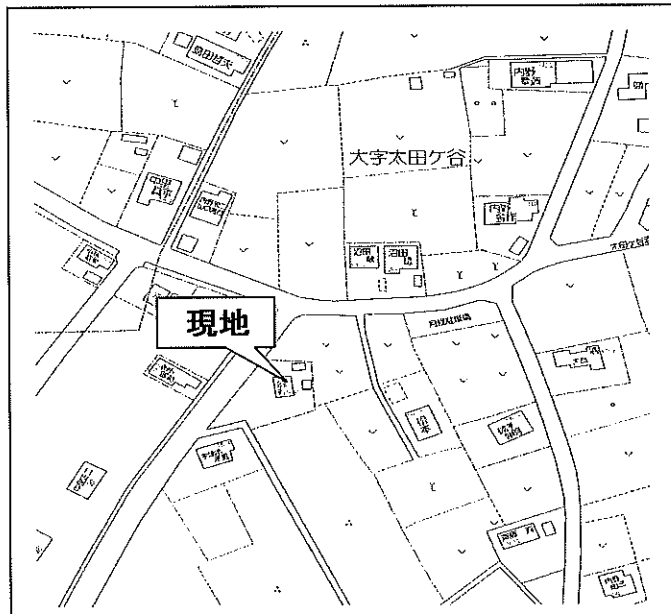
☆鶴ヶ島市立南小学校徒歩14分

☆鶴ヶ島市立南中学校徒歩12分

☆関越クリニック徒歩28分

都市計画法34条12号の区域です。

- 1、鶴ヶ島市市街化調整区域(隣接市町村の市街化調整区域含む)に20年以上居住する親族(6親等以内)がいる方
 - 2、現在自分名義で家を所有していない方
 - 3、自分で居住する方
- 開発申請は個人申請となります。



■ 図面と現況が相違する場合は現況優先とさせていただきます。

物件種目	売地		
用途	住宅用地		
最寄駅	東武東上鶴ヶ島駅		
土地面積	公簿 276 m ²	ほかに私道面積	m ²
価格	1,080 万円	3.3m ² 単価	万円
物件所在地	鶴ヶ島市太田ヶ谷133-1		
交通	東武東上線 鶴ヶ島駅 徒歩39分		
土地権利	所有権	地目	畑
都市計画	市街化調整区域	用途地域	無指定
建ぺい率	60%	容積率	200%
他の法令上の制限		地勢	平坦
現況	更地	環境	
引渡条件	更地	引渡日	相談
設備	東京電力 浄化槽		
接道状況(角地・間口)	北西側 公道	8 m	8 m 接面
備考	農地転用・開発許可・水道の取り出し・ブロック工事は売主負担とする。 都市計画法34条12号の区域		
会員番号	物件番号		

埼玉県知事免許 (3) 第 20566 号

埼玉県鶴ヶ島市大字上広谷5-7

■取引態様 ■手数料 ■情報公開日
売主 税込3%

物件所在

(有) **ハツカリ** 住建

TEL 049-286-2200
FAX 049-286-2424

物件番号